

FIRENZE

OSCURANTI

Cornice di bordatura perimetrale, sistema a battente in alluminio, persiana con lamelle fisse romboidali. Sistema a battente in alluminio con telaio da 46mm e coprifilo integrato da 50mm. Spessore anta 45mm. Riempimento telaio con lamelle romboidali fisse da 90mm. Cornice di bordatura perimetrale da 58mm.



LAMELLE
FISSE



FIRENZE è la persiana in alluminio con cornice perimetrale e apertura verso l'esterno. Lo spessore dell'anta e del telaio offrono robustezza, addolcita dal riempimento del telaio con lamelle romboidali fisse da 90mm. Firenze aggiunge grande fascino ai tradizionali vantaggi di un sistema a battente in alluminio.

SCHEDA TECNICA

FIRENZE

Sistema battente in alluminio

DESCRIZIONE SERIE

- Serie non isolata
- Apertura verso l'esterno
- Lega di alluminio 6060

DATI TECNICI

☆ **Marcatura** CE

Secondo norma UNI EN 13659
(Chiusure oscuranti Requisiti prestazionali compresa la sicurezza)

SPECIFICHE

- Squadrette di giunzione profili in alluminio
- Zoccolo inferiore
- Tappi chiusura tubolarità dei montanti

MANIGLIE PER PORTEPERSIANE CON SERRATURA

Doppia maniglia Tata in resina col. Bianco (su 9010-Bianco) Avorio (su 1013-Avorio) Nero (su altri colori) con serratura da montante CISA 2 punti di chiusura con cilindro europeo di blocco

RIEMPIMENTI

Lamelle romboidali fisse mm. 90 distanziate aperte su sellette di contenimento in resina col. nero

VERSIONE CON TELAIO

Telaio mm. 46 - Anta mm. 45 - Cornice di bordatura perimetrale mm. 58

SPECIFICHE

Coprifilo integrato mm. 50

CERNIERE

Cerniera in alluminio estruso con piastrina di aggancio in cava, perno e viti in acciaio Inox finitura 9010-Bianco (su 9010-Bianco) 1013-Avorio (su 1013-Avorio) 9005-Nero (su altri colori)

MANIGLIE PER PERSIANE E PORTEPERSIANE

- Cremonese mod. COMFORT (standard) pressofusa in alluminio col. 9010-Bianco (su 9010-bianco) 1013-Avorio (su 1013-Avorio) 9005-Nero (su altri colori)
- Sistema di chiusura con SPAGNOLETTA 2 punti di chiusura (a richiesta) col. 9005-Nero

VERSIONE STORICA

Anta mm. 45 - Cornice di bordatura perimetrale mm. 58

SPECIFICHE

Battuta integrata mm.17

BANDELLE

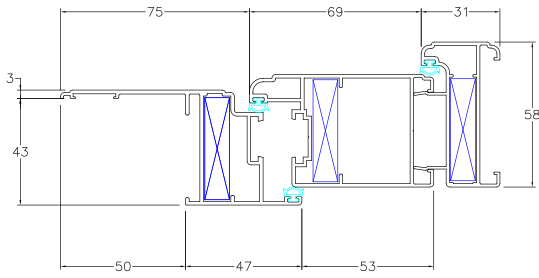
Bandella fissa ad applicazione frontale completa di cardine da murare col. 9005-Nero

MANIGLIE PER PERSIANE E PORTEPERSIANE

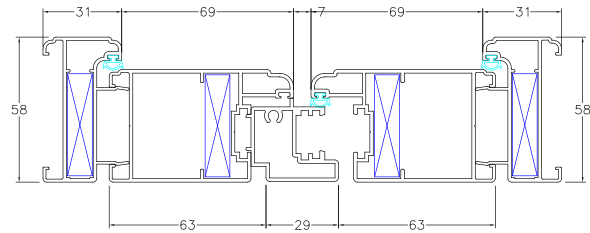
Sistema di chiusura con SPAGNOLETTA 2 punti di chiusura col. 9005-Nero



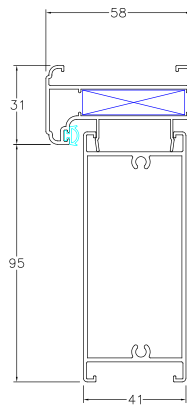
P30/01
Elemento: nodo muro persiana, portapersiana



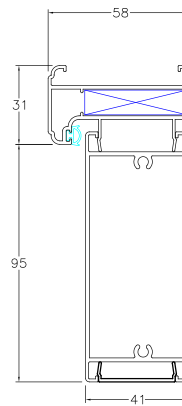
P30/02
Elemento: nodo centrale persiana, portapersiana 2 ante



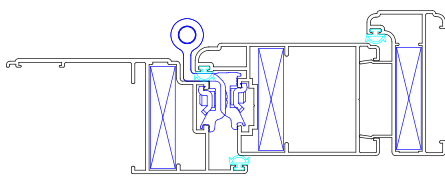
P30/03
Elemento: traverso portapersiana



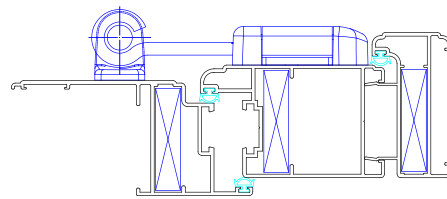
P30/04
Elemento: zoccolatura inferiore



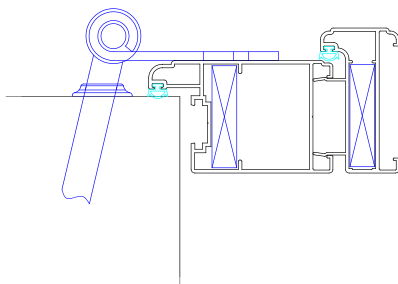
P30/05
Versione con telaio, cerniere in cava



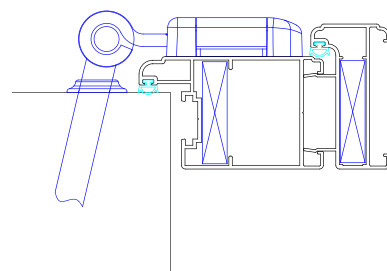
P30/06
Versione con telaio, bandelle regolabili in vista



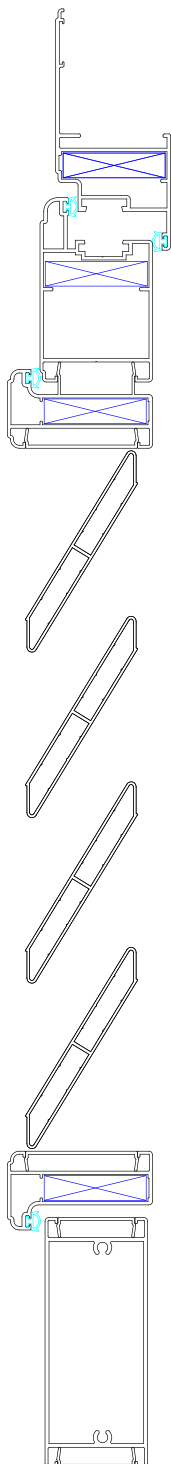
P31/01
Versione con cardini a murare
Bandelle fisse in vista



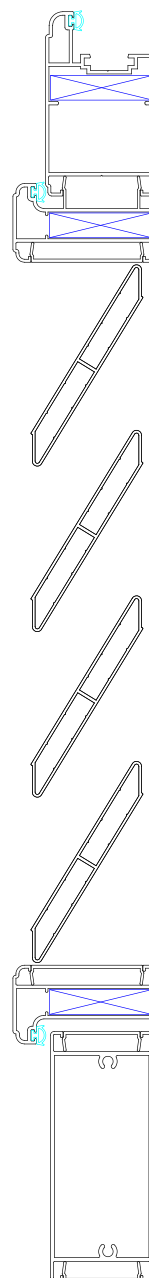
P31/02
Versione con cardini a murare
Bandelle regolabili in vista



P30/07
Sezione verticale
Versione con telaio



P31/04
Sezione verticale
Versione con cardini a murare



FIRENZE

OSCURANTI

